

CV

شرکت مهندسين آبسام (طرح وساخت)
در خصوص طراحی ، ساخت ، تجهيز و بهره برداری از ایستگاههای
هیدرومتری، هواشناسی، آب زیرزمینی و مانیتورینگ و مدلسازی رودخانه، سیستم هشدار
سیل، رسوب و شبکه های انتقال آب از سال ۱۳۷۲ الی ۱۴۰۰



(کارفرما شرکت توسعه منابع آب و نیروی ایران)

الف - طرح سد سیمره (استان ایلام)

۱- ساخت ایستگاههای هیدرومتری سد سیمره (استان ایلام) شامل چهار ایستگاه (یک ایستگاه درجه

یک و سه ایستگاه درجه ۳)

۲- مطالعات رودخانه سیمره و چشمه های پایین دست سد به مدت سه سال

اندازه گیری چشمه های پایین دست سد سیمره



(کارفرما شرکت توسعه منابع آب و نیروی ایران)

ب - طرح سد مسجد سلیمان (استان خوزستان)

۳- ساخت ایستگاه درجه یک طرح مسجد سلیمان بر روی رودخانه شور

۴- تعمیر و تجهیز ایستگاه درجه یک گذار لندر

۵- مطالعات هیدرومتری رودخانه شور به مدت یک سال

ایستگاه هیدرومتری سد مسجد سلیمان بر روی رودخانه شور



ایستگاه هیدرومتری گذار لندر در پایین دست سد مسجد سلیمان



(کارفرما شرکت توسعه منابع آب و نیروی ایران)

- پ - طرح سد کارون ۴ (استان چهار محال و بختیاری)
- ۱ - ساخت ایستگاه هیدرومتری درجه یک خروجی سد کارون ۴
 - ۲ - - ساخت ایستگاههای هیدرومتری بر روی رودخانه بازفت (شامل دو ایستگاه درجه یک چمن گلی و جایگزین مرغک)
 - ۳ - ساخت ایستگاه هیدرومتری درجه یک بر روی رودخانه منج
 - ۴ - ساخت ایستگاه درجه دو در بالادست محور سد (کرستان)
 - ۵ - بهره برداری از ایستگاههای فوق به مدت چهار سال
 - ۶ - اجرای طرح هشدار سیل به مدت دو سال
 - ۷ - تهیه مدل ریاضی از رفتار رودخانه های منتهی به سد کارون ۴

ساخت وینچ و نصب پرچم بر روی محور سد کارون ۴ به طول حدود ۲۰۰ متر



**بالا دست سد کارون ۴ رودخانه بازفت - ایستگاه هیدرومتری بازفت - مرغک
بازدید کارشناس خارجی شرکت مهاب قدسی از ایستگاه**



ورودی سد کارون ۴ ایستگاه هیدرومتری کرستان (سکوی اشل)



ورودی سد کارون ۴ ایستگاه هیدرومتری کرستان پل تلفریک



ایستگاه هیدرومتری بازفت - چمن گلی



مقطع برداری از ایستگاههای هیدرومتری بالادست سد کارون ۴



آزمایشگاه رسوب و آنالیز شیمیایی اطلاعات سد کارون ۴



(کارفرما شرکت توسعه منابع آب و نیروی ایران)

ت - طرح حوزه کلاسی (استان آذربایجان غربی)

۱- ساخت ایستگاه هیدرومتری درجه یک بر روی رودخانه کلاسی (سد شیواشان)

۲- مطالعات هیدرومتری ایستگاه فوق به مدت ۵ سال (در حال انجام)

ایستگاه هیدرومتری طرح مطالعاتی سد شیواشان بر روی رودخانه کلاسی با لادست سردشت آذربایجان غربی



ایستگاه هیدرومتری طرح مطالعاتی سد شیواشان بر روی رودخانه کلاسی با لادست سردشت آذربایجان غربی



(کارفرما شرکت مهندسین مشار آب کاوش سرزمین)

ث- طرح سد مارون (استان بوشهر)

- کالیبراسیون کانالهای آبیاری سد مارون در بهبهان



Absam

کارفرما شرکت توسعه منابع آب و نیروی ایران

ج- سد آزاد (استان کردستان)

۱- ساخت و تجهیز ایستگاه هیدرومتری درجه یک بر روی رودخانه آزاد (کردستان - سنندج)

۲- بهره برداری از ایستگاه فوق به مدت دو سال



(کارفرما شرکت توسعه منابع آب و نیروی ایران)

چ- طرح سیاه بیشه

۱- طراحی ساخت و تجهیز چهار ایستگاه هیدرومتری (شامل: دو ایستگاه با مقاطع کنترل و یک ایستگاه

درجه دو و یک ایستگاه درجه یک)

۲- بهره برداری به مدت دو سال

سیاه بیشه: ایستگاه هیدرومتری آبی با مقطع کنترل بالادست سد پایین



سیاه بیشه: ایستگاه هیدرومتری دونا با مقطع کنترل بالادست سد بالا سیاه بیشه



**کارفرما وزارت
(کارفرما شرکت مهندسین مشاور تماوان)**

- ح- طرح سد ونیروگاه صحرا در کشمیر پاکستان
- ۱- طراحی و ساخت پل اندازه گیری در مجاورت پل موجود
- ۲- ساخت سکوی لمینگراف
- ۳- ساخت دوسکوی اشل
- ۴- بهره برداری از ایستگاههای فوق به مدت یک سال

ایستگاه هیدرومتری درجه یک طرح صحرا پاکستان



(کارفرما شرکت توسعه منابع آب و نیروی ایران)

خ- ساخت ایستگاه هیدرومتری درجه یک طرح سد و نیروگاه لپرو
- بهره برداری از ایستگاه فوق به مدت دو سال

ایستگاه هیدرومتری درجه یک سد لپرو



(کارفرما مس سرچشمه کرمان)

د- ساخت ایستگاههای هیدرومتری (مقطع کنترل) ورودی سد شور و گود احمر



(کارفرما شرکت توسعه منابع آب و نیروی ایران)

- ذ- ساخت و بهره برداری از ایستگاههای هیدرومتری سد داریان
- ۱- ساخت ایستگاه درجه یک بر روی رودخانه سیروان پایین دست سد داریان
- ۲- ساخت دواستگاه در سرشاخه های سیروان
- ۳- بهره برداری از ایستگاههای فوق به مدت ۲ سال
- ۴- ساخت ایستگاه هواشناسی اتوماتیک در محدوده سد داریان
- ۵- استفاده از دستگاه qliner در اندازه گیری ایستگاه هیدرومتری درجه یک سد داریان



ایستگاه هواشناسی طرح سد داریان



(کارفرما شرکت مهندسين مشاور مهآب قدس)

ر - سد خدا آفرين

۱- مطالعات جانمآبي دوايستگاه برروي رودخانه ارس درمحدوده سد خدا آفرين



Abstract

(کارفرما آب منطقه ای اردبیل)

ز - کالیبراسیون کانالهای آبیاری پارس آباد مغان

- استفاده از دستگاه qliner در اندازه گیری



(کارفرما شرکت توسعه منابع آب و نیروی ایران)

ژ- بازسازی ایستگاه حاج قلندر بالادست سد چمشیر
بهره برداری از ایستگاه فوق به مدت یک سال آبی



(کارفرما شرکت مهندسين مشاور مهتاب قدس)

س- طرح سد ونیروگاه جیپلو (در کشور آفریقای گینه استوایی)

۱- ساخت ایستگاه هیدرومتری درجه یک بر روی رودخانه وله

۲- ساخت ایستگاه هواشناسی طرح فوق

طراحی ، ساخت و تجهیز ایستگاه هیدرومتری بر روی رودخانه وله در گینه استوایی



ایستگاه هواشناسی طرح سد جیپلودر گینه استوایی



(کارفرما شرکت کیسون)

ش-طراحی ساخت ، تجهیز و بهره برداری از ایستگاه اتوماتیک هواشناسی در کشور کامرون (آفریقا)



ایستگاه هواشناسی در کشور کامرون



(کارفرما شرکت توسعه منابع آب و نیروی ایران)

طرح سد و نیروگاه رودبار

ص- بازسازی ایستگاه کاکلستان در بالادست سد رودبار

- ساخت ایستگاه هیدرومتری درجه یک بر روی سرشاخه وهرگان در بالادست سد رودبار

- ساخت ایستگاه هیدرومتری بر روی رودخانه آبشار آب سفید

- بهره برداری از ایستگاههای فوق به مدت دو سال آبی

طرح سد رودبار لرستان - ایستگاه هیدرومتری درجه یک کاکلستان



طرح سد رودبار لرستان - ایستگاه هیدرومتری درجه یک خوش میوه



طرح سد رودبار لرستان - ایستگاه هیدرومتری درجه دو آبشار آب سفید



نقشه برداری و مقطع برداری از رودخانه های با لادست سد رودبار





ساخت، تجهیز و بهره برداری از ایستگاه هواشناسی اتوماتیک محور سد رودبار لرستان





مطالعات رسوب در پایین دست سد رودبار لرستان

- ۱- شامل نمونه برداری همزمان دبی جریان و رسوبات معلق
- ۲- نمونه برداری بارکف
- ۳- نمونه برداری و دانه بندی رسوبان در محدوده نیروگاه در لایه های مختلف ساحل رودخانه

طرح سد رودبار لرستان - نمونه برداری بارکف توسط دستگاه هلی اسمیت



طرح سد رودبار لرستان - حفاری و نمونه برداری از ساحل رودخانه



طرح سد رودبار لرستان - حفاری و نمونه برداری از ساحل رودخانه



طرح سد رودبار لرستان - آزمایشگاه مکانیک خاک





آزمایشگاه مکانیک خاک سد رودبار لرستان



کارفرما: آب منطقه ای قم

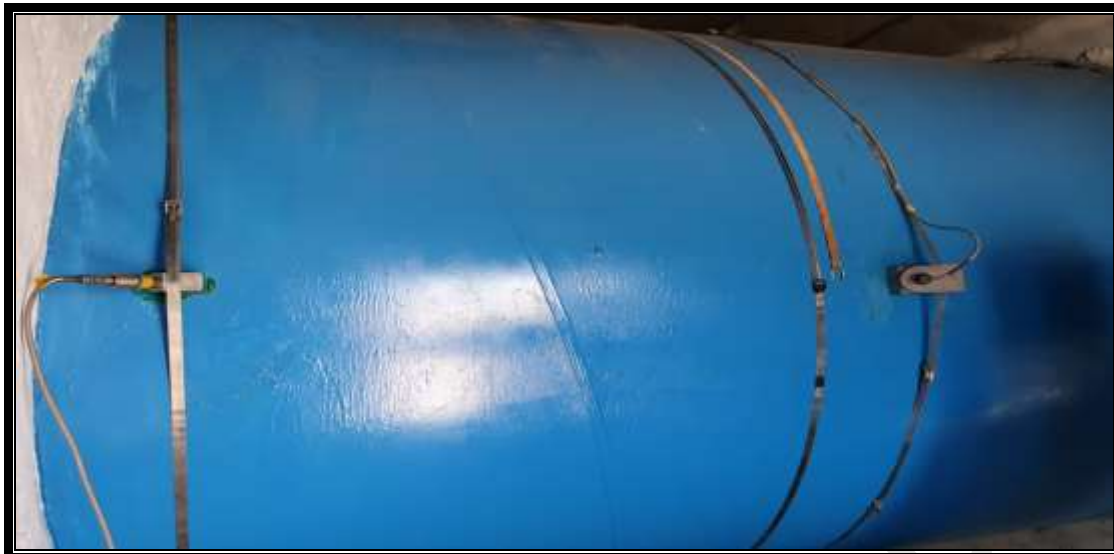
پروژه خط انتقال آب از سرشاخه رودخانه دز به قم

موضوع: مطالعات طراحی و کنترل سازه های اندازه گیری

بررسی ابزار دقیق و پیشنهاد جایگزین



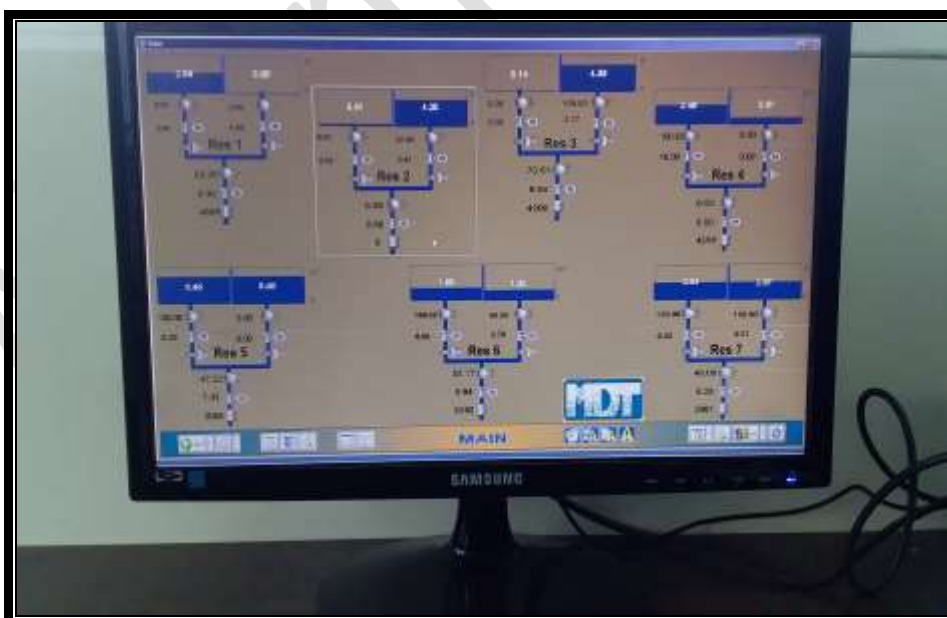
کنترل تجهیزات ابزار دقیق (سنسور) اندازه گیری خروجی سد کوچری



کالیبراسیون تجهیزات اندازه گیری با دستگاه پرتابل



کنترل و مانیتورینگ ورودی و خروجی های مخازل هفتگانه خط انتقال دز به قم



کنترل سطح سنجهای داخل مخازن خط انتقال آب دز به قم



کالیبراسیون سنسورهای اندازه گیری (Insertion) ورودی مخازن



کنترل ابزار دقیق دهانه های ورودی به تونل انتقال آب از سرشاخه های دز به قم

